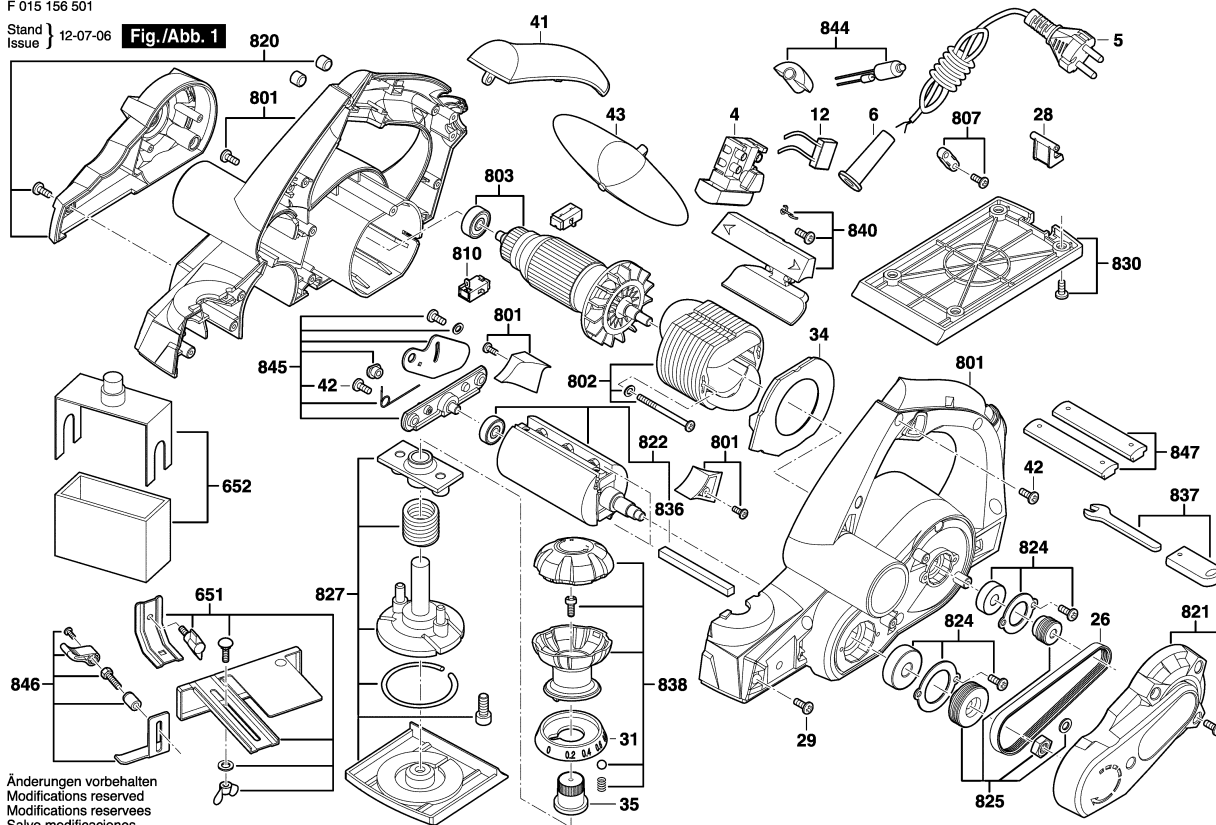


F 015 156 501

Stand  
Issue } 12-07-06

Fig./Abb. 1



Änderungen vorbehalten  
Modifications reserved  
Modificaciones reservadas  
Salvo modificaciones

1 / 1

Модел: F 015 156 501 = 230 / EU

Дата: 10.1.2013

Поз.	Бр.	Каталожен №	Обозначение	PG	Поз.	Бр.	Каталожен №	Обозначение	PG
4	1	2 610 Z04 133	ПУСКОВ КЛЮЧ .	17 S	836	1	2 610 Z04 178	НОЖЧЕ ЗА РЕНДЕ .	25 S
5	1	2 604 460 259	ЗАХРАНВАЩ КАБЕЛ EU 230V	25 S	837	1	2 610 Z03 834	ЩЕКЕР ВТУЛКА .	22 S
6	1	2 610 Z04 134	НАКРАЙНИК ЗА КАБЕЛ .	10 S	838	1	2 610 Z04 218	РЕГУЛИРУЕМО ЗВЕНО .	15 S
12	1	2 610 Z04 158	КОНДЕНЗАТОР .	11 S	840	1	2 610 Z04 161	Комплект бутони .	12 S
26	1	2 610 Z04 165	ЗЪБЕН РЕМЪК .	17 S	844	1	2 610 Z04 174	ДИОДНА ПЛАТКА .	12 S
28	1	2 610 Z04 146	ПОДПОРЕН ЕЛЕМЕНТ .	10 S	845	1	2 610 Z04 175	ПОДПОРЕН ЕЛЕМЕНТ .	16 S
29	10	2 610 Z04 167	ВИНТ .	10 S	846	1	2 610 Z04 176	ОГРАНИЧИТЕЛ ЗА ДОП. .	14 S
31	1	2 610 Z04 170	ОГРАНИЧИТЕЛ .	12 S	847	1	2 610 Z04 177	Маркер .	11 S
34	1	2 610 Z04 171	ДИФУЗЬОР .	12 S					
35	1	2 610 Z04 172	ГУМЕНА ШАПКА .	12 S					
41	1	2 610 Z04 163	КАПАК НА ДРЪЖКА .	13 S					
42	2	2 610 Z04 168	ВИНТ .	10 S					
43	1	2 610 Z04 173	ОТРАЗЯВАЩО ТЯЛО .	15 S					
651	1	2 610 Z03 838	Успореден водач .	22 S					
652	1	2 610 394 052	ПРАХОУЛАВЯЩА ТОРБИЧ .	23 S					
801	1	2 610 Z04 154	КОРПУС НА МОТОР .	34 S					
802	1	2 610 Z04 156	СТАТОР .	31 S					
803	1	2 610 Z04 132	РОТОР .	32 S					
807	1	2 610 Z04 136	ДЪРЖАЧ НА КАБЕЛ .	10 S					
810	1	2 610 Z04 137	ЧЕТКИ-КОМПЛЕКТ .	18 S					
820	1	2 610 Z04 159	КАПАК НА КОРПУС .	16 S					
821	1	2 610 Z04 160	СТРАНИЧЕН КАПАК .	16 S					
822	1	2 610 Z04 162	ОС .	34 S					
824	1	2 610 Z04 155	СЕТ-ЛАГЕРИ .	22 S					
825	1	2 610 Z04 164	Комплект ремъчно колело .	17 S					
827	1	2 610 Z04 166	Комплект за рег. плоча .	31 S					
830	1	2 610 Z04 169	ОСНОВА .	22 S					